



Technické údaje

- LK30 s pevnou kostrou, LK45 hydraulicky sklápatelný nosič dlátovej radličky s rozmerom
- 45 × 12 mm, 3-radový s rozstupom 150 mm polonesený, kat. 2
- valec Guttler Ø 450/500 mm
- možnosť plynulého nastavovania hĺbky
- LK45 bez ťažného oja a pomocného, hydraulicky ovládaného podvozku, záves kat. 2
- rozmer kolies 11,5/80-153, 10PR

Najvýhodnejší pre vašu pôdu

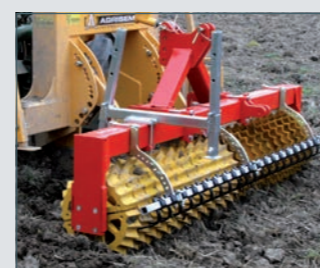
Vítame vás u Güttlera!

Čo sa týka štruktúry pôdy, Guttler je v inováciách už vyše 30 rokov na prvom mieste. Túto skutočnosť potvrdzuje veľký počet jeho výrobkov a patentov. U nás ste najdôležitejší Vy a Vaše požiadavky súvisiace s pestovaním poľnohospodárskych plodín. Stroje, ktoré konštruujeme, sú len nástroje na to, aby sme Vás mohli počas Vašej práce vhodne podporovať.

Naším prvoradým cieľom je dosahovať stále vysoké výnosy pri maximálnych úsporách.

Pokúšame sa vždy hľadiť na podstatu vecí a vyriešiť príčiny problémov. Až keď pochopíme, čo je najdôležitejšie, až potom dokážeme vypracovať vhodné technické riešenie, ktoré je najvhodnejšie pre Vašu pôdu! Presvedčte sa, akým spôsobom to dokážeme splniť! Guttler predstavuje takú kvalitu, ktorá sa oplatí!

Prezrite si aj naše nižšie uvedené výrobky!



Valec na zhutnenie pôdy Simplex

- je menej citlivý na upchávanie
- n odolný proti kamenitým pôdam



Mnohostranný kultivátor SuperMaxx

- veľký plošný výkon
- úspornejší z hľadiska spotreby pohonných hmôt
- nízke náklady na údržbu



Kultivátor na ornú pôdu PrimusPlus

- väčší plošný výkon bez otáčania sa
- silnejšia konštrukcia kostry
- vhodnejšia štruktúra pôdy



Údržba trávnikov GreenMaster

- intenzívnejšia údržba trávnikov dosievaním a podporou odnožovania
- až o 15 % vyššie výnosy nielen v prípade trávnikov



Čelné zariadenie na prípravu osivového lôžka Avant és Duplex

- viac úkonov v jednej fáze
- n menšie zhutňovanie pôdy
- n aktívny pracovný stroj namiesto pasívnej prednej záťaže



Kvádrový valec Guttler

- dobrá schopnosť drvenia hrúd
- lepšia štruktúra osivového lôžka
- výraznejšia podpora odnožovania
- skvelá samočistiaca schopnosť

	pracovná šírka	prepravná šírka	potreba ťažnej sily	hmotnosť
LK 30 AS Pôdomajster	3,00 m	3,00 m	90 HP	2 135 kg
LK 40 AS Pôdomajster	4,00 m	4,00 m	110 HP	2 500 kg
LK 45 AS Pôdomajster	4,50 m	2,52 m	140 HP	3 690 kg

„V závislosti od typu pôdy dokážete v 1 – 2 fázach pripraviť veľmi dobré osivové lôžko.“

Pôdomajster LK 30AS som používal pri spracovaní letnej orby. Zasiať som tam repku. Smyk stroja Pôdomajster celkom dobre narovnal brázd a nerovnosti povrchu pôdy. V závislosti od typu pôdy sme dokázali v 1 – 2 fázach pripraviť veľmi dobré osivové lôžko.

László Kis, Székkutas

Güttler Kft.
Hódmezővásárhely
Külterület 022/35
H-6801 Postafiók 57. (Poštová schránka)

Telefón: +36 (62) 533 690 • Fax: +36 (62) 533 691
E-mail: info@guttler.hu • www.guttler.biz



GÜTTLER®
Führend in Bodenstruktur



Poskytnuté technické údaje a ilustrácie sa môžu odlišovať od skutočných. Vyhradzuje si právo na vykonanie zmien a právo na omyl.

Známy valec Guttler je vynález Güttlera, opiera sa o viac ako 30 ročný nepretržitý vývoj

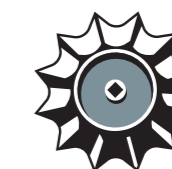
SK



Kompaktor Pôdomajster

Príprava osivového lôžka aj v prípade pôd s najnepriaznivejšími podmienkami:

- menej nákladné spracovanie pôdy
- efektívnejšie drvenie hrúd, lepšia štruktúra pôdy
- viacúčelový poľnohospodársky stroj, kratší čas návratnosti



GÜTTLER®
Führend in Bodenstruktur



Základ dokonalého spracovania pôdy: rozdrvenie a valcovanie hrúd

V prípade základného spracovania pôdy orbou ponúkajú kompaktry Gütler Pôdomajster optimálne riešenie na spracovanie pôdy po orbe a na prípravu osivového lôžka.

Sprievodným javom obrábania pôdy oraním je tvorba veľkých hrúd a problém brázd a hrebeňov. Smyk stroja Pôdomajster pohybuje celou svojou pracovnou šírkou pôdou na povrchu, aby naplnil brázdy, zatiaľ čo ten istý smyk ako nejaká „fréza“ urovnáva hrebene. Silné plečky za smykom ďalej drvia hrudy, ale najúčinnnejšie drvenie hrúd vykonáva vzadu valec Gütler.

Príprava osivového lôžka pomocou kultivátorových radličiek stroja Pôdomajster napomáha tvorbe humusu.

Základnú úlohu pri príprave osivového lôžka zohrávajú plečky stroja Pôdomajster. Tieto kultivátorové radličky kypria ťažké zhrtené časti pôdy, a tým zlepšujú pôdnu štruktúru na lepšiu klíčivosť osiva.

Činnosťou radličiek sa pôda aj premiešava, aby sa pozberové zvyšky rastlín lepšie zamiešali do zeminy, podporujúc tým tvorbu humusu. Premiešavanie má ešte ďalšiu dôležitú funkciu. Použitie prípravky na ochranu rastlín sa rýchlejšie vstrebávajú do pôdy, a tým sa účinné látky vo väčšej miere aj efektívnejšie využívajú.

O zhrtenie pôdy a vytvorenie vhodne pevného osivového lôžka sa postará zabudovaný valec Gütler.

Hodí sa aj na samostatné valcovanie, preto nie je potrebné kupovať ďalší valec.

Jednou z najväčších výhod zariadenia Gütler Pôdomajster je to, že obsahuje viac obrábacích komponentov, preto je vhodný na výkon viacerých prác. Stroj bol skonštruovaný tak, aby sa mohol vstavaný valec Gütler použiť aj na samostatné valcovanie.

Špeciálna kvádrovitá konštrukcia valcov Gütler umožňuje, že ako výsledok práce dostávame špeciálnu „gütlerovskú“ štruktúru pôdy. Podstatou tejto štruktúry pôdy je, že v hĺbke osivového lôžka vznikne pevná, nepriepustná vrstva, v ktorej sa osivo rýchle ujme a zachytí a v jemne hrudkovitej štruktúre pôdy. Potom začne rýchlo klíčiť vďaka vlhkosti, ktorá je týmto spôsobom k dispozícii.

Skvelá schopnosť samočistenia



V stroji Pôdomajster firmy Gütler sa valce Gütler skladajú z hviezdicových kotúčov s dvoma rôznymi priermi. Hviezdicové kotúče s rôznym priemerom sa pohybujú popri sebe excentricky, a tým sa navzájom neustále čistia. Pri spracovávaní pôdy sa často dostáva po orbe na povrch pôda s väčším obsahom vlhkosti, čo spôsobuje upchávanie rôznych pôdnych valcov, ale valec Gütler sa vďaka svojim samočistiacim schopnostiam neupcháva ani vtedy, keď už k tomu dôjde pri použití iných valcov.

Možnosti prepravy



Kompaktor Pôdomajster je k dispozícii v dvoch pracovných šírkach, šírka menšieho je 3,00 metre, s pevnou kostrou, preto aj jeho prepravná šírka je 3,00 metre. Väčší Pôdomajster je široký 4,50 metra a môže sa hydraulicky sklopiť, preto je aj jeho prepravná šírka 2,40 metra.

Zásadnou vlastnosťou stroja Pôdomajster s väčšou pracovnou šírkou (6,00 m), ktorý sa pripravuje v budúcnosti, bude výhodná možnosť prepravy.

Valcováním na podporu odnožovania na zvýšenie výnosov



Jarným valcováním jesenných obilnín na podporu odnožovania nám Gütler Pôdomajster pomáha dosiahnuť ešte vyššie výnosy. Pri samostatnom použití stroja Pôdomajster sa odporúča jarné valcovanie jesenných obilnín, pretože týmto spôsobom možno dosiahnuť až o 15 % vyššie výnosy. Valec v potrebnej miere poškodzuje stonky rastlín a okrem toho zapracováva do pôdy na lepšie využitie aj vopred rozosiata mimokoreňové hnojenie. Ďalšou výhodou je to, že valec sa podieľa aj na ničení burín so širokými listami.